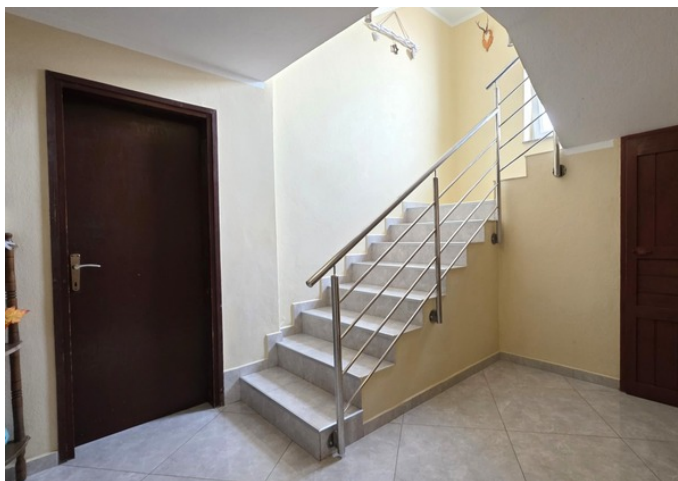




EKSKLUZIVNA PRODAJA DRUŽINSKE HIŠE V EMINOVCIH

 Eminovci, Jakšić

 **156.000 €**
347 €/m²



Jakšić je občina v Požeško-slavonski županiji, nedaleč od mesta Požega. Nahaja se v rodovitni Požeški dolini, območju, znanem po kmetijstvu, vinogradništvu in ohranjeni naravi. To območje je znano po bogati kulturni tradiciji, lokalnih običajih in dogodkih, ki združujejo prebivalce in obiskovalce. Bližina mesta Požega omogoča dobre prometne povezave in dostop do izobraževalnih, kulturnih in gospodarskih objektov.

V Eminovcih se prodaja prostorna družinska hiša s skupno površino 260 m², ki se nahaja na parceli velikosti 1000 m², idealna za večje družine ali za tiste, ki si želijo veliko prostora in



dodatnih gospodarskih poslopij. Hiša je opremljena s kakovostnim PVC stavbnim pohištvom, ogrevanjem na drva, talne obloge pa so kombinacija ploščic in laminata.

Razporeditev:

Pritličje sestavljajo predsoba, hodnik, dve shrambi, ena spalnica in kopalnica. Dnevna soba, jedilnica in kuhinja so povezane v eno odprto enoto.

V prvem nadstropju sta dve spalnici, shramba, prostorna kopalnica ter dnevna soba, kuhinja in jedilnica, ki so prav tako povezane v skupni prostor.

Podstrešje ni opremljeno, vendar ima enako razporeditev kot prvo nadstropje, kar pušča možnost ureditve dodatnega bivalnega prostora po željah bodočega lastnika.

Na dvorišču so številni pomožni objekti: tri garaže, drvarnica, kadilnica, prostor za druženje z žarom in 50 m² velik objekt za bivanje živali.

Zemljišče je pravilne oblike, rahlo nagnjeno, na parceli so vsi potrebni priključki, ima pa tudi lasten vodnjak. Zemljišče ima urejeno dostopno cesto.

Prostoren vrt in dodatni objekti naredijo to nepremičnino odlično priložnost za družinsko življenje, pa tudi za manjšo družinsko kmetijo ali ljubiteljsko vzrejo živali.

ZA VSE OSTALE INFORMACIJE POKLIČITE:

+385 99 56 25 273

mislav.maricevic@family-nekretnine.hr

Mislav Maričević

Pomočnik pri mediaciji

Povzetek

LOKACIJA	Eminovci, Jakšić	ID NEPREMIČNINE	3189
CENA	156.000 €	TIP	Hiša
POVRŠINA	450 m ²	VRT	1.000 m ²
LETO IZGRADNJE	1995.	LETO PRENOVE	-
ORIENTACIJA	-	ŠTEVILO NADSTROPIJ	-
SOBE	5	SPALNICE	3
KOPALNICE	2	STRANIŠČA	3
ODDALJENOST OD MORJA	-	ODDALJENOST OD CENTRA	-
PARKIRANJE	Da	PAKIRNA MESTA	-
BAZEN	-	OGLED NA	-
DOSTOPNA CESTA	-	SPOJENI PROSTORI	-
VIŠINA STROPA	-	DVIGALO	-
OGREVANJE	Peč na drva	MIZARSTVO	Odlično, PVC
MATERIAL STEN	Cigla, Betonski	STANJE STEN	-
PLOŠČICE	-	PARKET	Odlično, Laminat
FASADA	-	STREHA	-



NOTRANJE STOPNIŠČE	Odlično	ZUNANJE STOPNICE	-
VRSTA LASTNIŠTVA	Urejen	LASTNIŠKO DOVOLJENJE	Da
UPORABNO DOVOLJENJE	-	ENERGETSKA IZKAZNICA	-



Dodatne lastnosti

- Balkon
- Ostava
- Vrt
- Okućnica
- Garaža
- Pristupni put

Infrastruktura

- Električna
- Voda
- Kanalizacija
- Telefonska linija

Ogled prvotnega oglasa