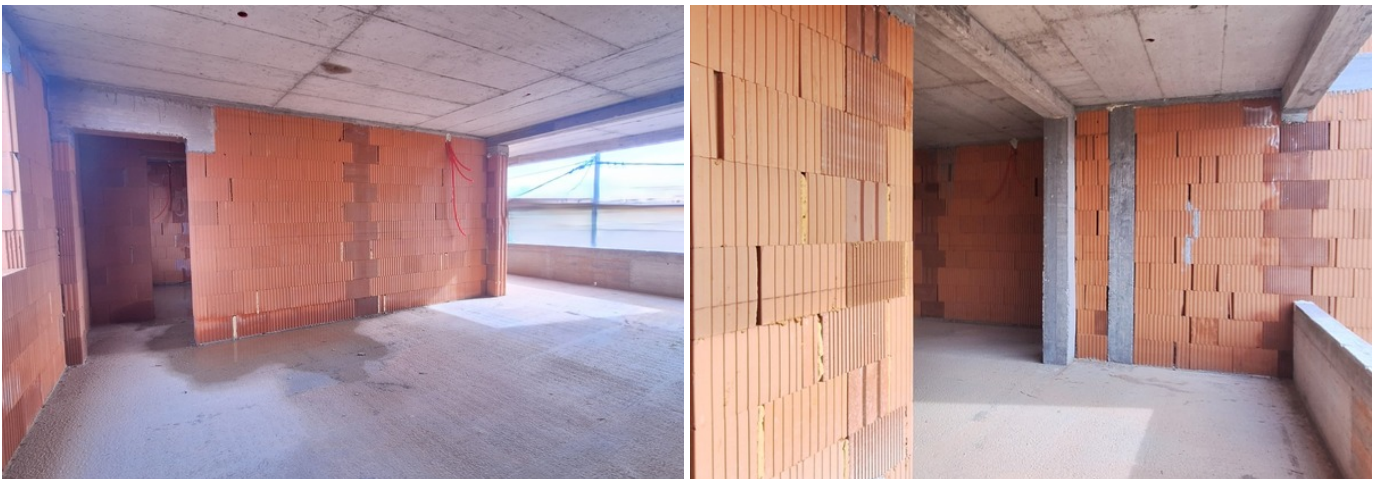




# UDOBNO IN KAKOVOSTNO STANOVANJE V NOVOGRADNJI

📍 Ližnjan

🏠 165.700 €  
3.187 €/m<sup>2</sup>



Na jugovzhodnem delu istrskega polotoka se nahaja vse bolj privlačna občina Ližnjan. Kot je razvidno, Ližnjan postaja ena vodilnih turističnih destinacij v Istri zaradi svoje čudovite geografske lege, bližine mesta Pulj, letališča in številnih naložb v infrastrukturo, objekte in obalo v zadnjih letih.

Prav v Ližnjanu, le 1,5 km od morja, se nahaja omenjena visokokakovostna stavba v gradnji s skupno 7 stanovanjskimi enotami. Omenjeno stanovanje se nahaja v prvem nadstropju stavbe z bivalno površino 52 m<sup>2</sup> in je dostopno po notranjem polkrožnem stopnišču. Sestavljeno je iz vhodne dvorane, zelo svetle dnevne sobe, povezane s kuhinjo in jedilnico, v



kateri bo nameščena drsna steklena stena z električnimi roletami, skozi katero bo dostop do lože velikosti 6 m<sup>2</sup>, ene udobne spalnice in kopalnice. Tla v celotnem stanovanju bodo prekrita z visokokakovostno keramiko, sistem ogrevanja in hlajenja je predviden s klimatsko napravo Mitsubishi, nameščena pa bodo tudi bela PVC stavbna pohištva s troslojnim steklom in električnimi roletami. Medetažna konstrukcija je izvedena kot armiranobetonska plošča, kar dodatno zagotavlja trdnost in kakovost gradnje.

Predviden zaključek del je konec leta 2026.

Omenjena visokokakovostna in ekonomična nepremičnina predstavlja zelo zanimivo nepremičnino zaradi svoje kakovosti gradnje, lokacije in bližine morja ter bodočemu lastniku ponuja različne možnosti, bodisi za družinsko stanovanje bodisi za možnost ukvarjanja s turističnimi dejavnostmi z oddajanjem v najem in hitrejše povračilo naložbe.

ZA VSE OSTALE INFORMACIJE POKLIČITE:

+385 98 174 8680

dean.zunic@family-nekretnine.hr

Dean Žunić

Pooblaščen posrednik

## Povzetek

LOKACIJA	Ližnjan	ID NEPREMIČNINE	3152
CENA	165.700 €	TIP	Apartma
VRSTA STANOVANJA	Enosobno	POVRŠINA	52 m <sup>2</sup>
LETO IZGRADNJE	2026.	LETO PRENOVE	-
ORIENTACIJA	-	ŠTEVILO NADSTROPIJ	-
SOBE	2	SPALNICE	1
KOPALNICE	1	STRANIŠČA	-
ODDALJENOST OD MORJA	-	ODDALJENOST OD CENTRA	-
VRT	-	PAKIRNA MESTA	-
BAZEN	-	OGLED NA	-
DOSTOPNA CESTA	-	SPOJENI PROSTORI	-
VIŠINA STROPA	260 cm	DVIGALO	-
OGREVANJE	Klima	MIZARSTVO	PVC
MATERIAL STEN	Cigla	STANJE STEN	-
PLOŠČICE	-	PARKET	Nema
FASADA	-	STREHA	-
NOTRANJE STOPNIŠČE	-	ZUNANJE STOPNICE	-
VRSTA LASTNIŠTVA	Urejen	LASTNIŠKO DOVOLJENJE	Da
UPORABNO DOVOLJENJE	-	ENERGETSKA IZKAZNICA	-



## Dodatne lastnosti

- Lođa

Ogled prvotnega oglasa