
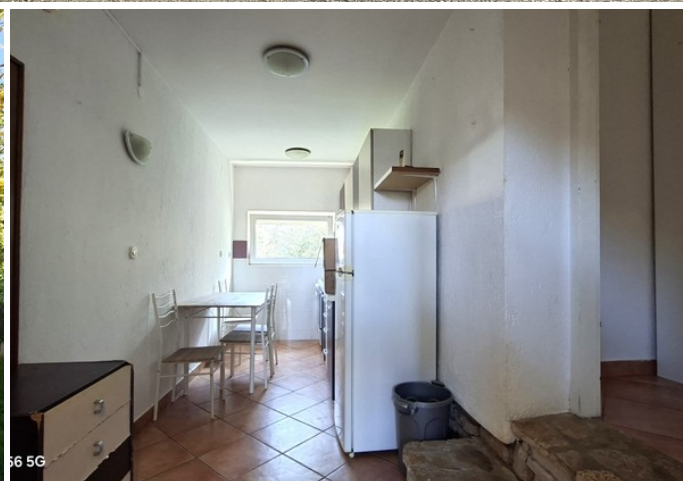




PROSTORNA SAMOSTOJNA DRUŽINSKA HIŠA S 4 STANOVANJSKIMI ENOTAMI

 Pula

 **800.000 €**
2.000 €/m²



Pula je največje mesto na hrvaški istrski obali, ki se nahaja na jugozahodnem delu istrskega polotoka. Znana je po svoji bogati zgodovini, eden njenih najbolj znanih simbolov pa je rimski amfiteater Arena, ki je eden najbolj ohranjenih na svetu. Pula je bogata s svojo dediščino in staro rimsko infrastrukturo ter zapuščino, ki ji dajejo posebno vzdušje med uživanjem v tem čudovitem mestu.

Na privlačni lokaciji v mirni vasi znotraj občine Pula se nahaja čudovita samostojna hiša z visokim potencialom. Ta edinstvena nepremičnina v izmeri 400 m², ki je razdeljena na štiri stanovanjske enote, se nahaja na parceli velikosti 611 m². V pritličju hiše se nahaja stanovanje



v izmeri 45 m², opremljeno s kuhinjo, ločeno dnevno sobo, spalnico in kopalnico. Stanovanje ima PVC stavbno pohištvo, ogrevanje in hlajenje pa je regulirano s klimatsko napravo. Tla so obložena s ploščicami. V pritličju imamo tudi drugo stanovanje v izmeri 35 m², ki ga sestavlja ena soba, kuhinja, kopalnica, terasa in drvarnica, ki je trenutno v funkciji lope.

Za prijetno druženje je na voljo konoba s kaminom in številna parkirna mesta. V prvem nadstropju imamo tretje stanovanje velikosti 70 m², ki ga sestavlja ena soba, prostorna dnevna soba, kuhinja, kopalnica. V istem nadstropju pa se nahaja še 120 m² veliko stanovanje s tremi spalnicami, dnevno sobo, kuhinjo, kopalnico in še enim ločenim straniščem, zaprto in odprto teraso.

Nepremičnina ima zelo velik potencial in ponuja možnost gradnje še enega nadstropja, s svojo trenutno velikostjo pa ponuja veliko možnosti za dekoracijo, bodisi za družinsko življenje bodisi za turistični najem, kar bi zagotovo pospešilo donosnost naložbe.

ZA VSE OSTALE INFORMACIJE POKLIČITE:

+385 99 2004 613

mirjana.tomicic@family-nekretnine.hr

Mirjana Tomičić

Pomočnica pri mediaciji

Povzetek

LOKACIJA	Pula	ID NEPREMIČNINE	2899
CENA	800.000 €	TIP	Hiša
POVRŠINA	400 m ²	VRT	600 m ²
LETO IZGRADNJE	1975.	LETO PRENOVE	2010.
ORIENTACIJA	-	ŠTEVILO NADSTROPIJ	-
SOBE	8	SPALNICE	6
KOPALNICE	5	STRANIŠČA	2
ODDALJENOST OD MORJA	-	ODDALJENOST OD CENTRA	-
PARKIRANJE	Da	PAKIRNA MESTA	7
BAZEN	-	OGLED NA	Dvorišče
DOSTOPNA CESTA	-	SPOJENI PROSTORI	-
VIŠINA STROPA	240 cm	DVIGALO	-
OGREVANJE	Centralno, Klima, Peč na drva	MIZARSTVO	Drvena, PVC
MATERIAL STEN	Cigla, Gipsane pregrade	STANJE STEN	-
PLOŠČICE	-	PARKET	-
FASADA	Termo izolacija	STREHA	Mediteran
NOTRANJE STOPNIŠČE	-	ZUNANJE STOPNICE	-
VRSTA LASTNIŠTVA	Urejen	LASTNIŠKO DOVOLJENJE	Da
UPORABNO DOVOLJENJE	Da	ENERGETSKA IZKAZNICA	-



Dodatne lastnosti

- Terasa
- Ostava
- Okućnica
- Garaža
- Pristupni put
- Konoba

Infrastruktura

- Električna
- Voda

Ogled prvotnega oglasa