
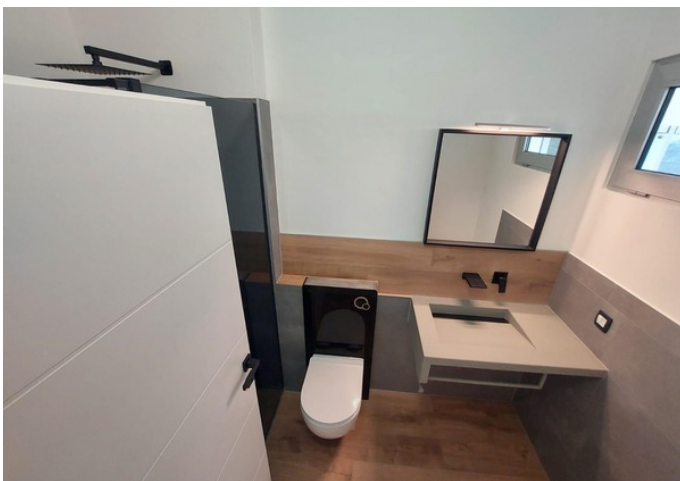
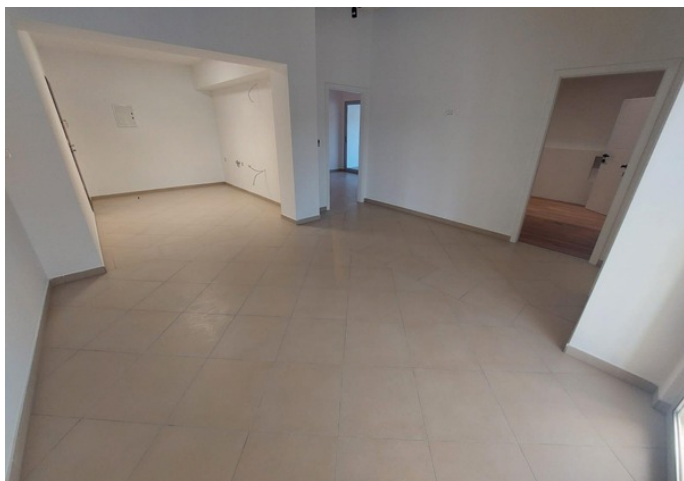




PROSTORNO STANOVANJE Z DVEMA KOPALNICAMA IN DVEMA LOŽAMA

 Veli Vrh, Pula

 **230.000 €**
2.805 €/m²



Pulj je največje mesto v istrski regiji, ki se nahaja na jugozahodnem delu istrskega polotoka. Puljski amfiteater je največji in najbolj ohranjen spomenik antične arhitekture na Hrvaškem. Mesto je bogato s svojo dediščino in rimskimi zupuščinami, ki krasijo in dopolnjujejo kulturo tega mesta. V zadnjih nekaj letih se priljubljenost in obiskanost Pulja povečujeta in postaja ena vodilnih turističnih destinacij na Hrvaškem. Regija je znana po blagem podnebjju in čudovitih plažah.

Omenjena nepremičnina se nahaja v drugem nadstropju manjše stavbe s skupno površino 82 m² z modernimi vhodnimi varnostnimi vrati v antracitni barvi in aluminijastimi okni. Dnevna



soba z galerijo s skupno površino 22,69 m², kuhinja in jedilnica s skupno površino 10,20 m² in kopalnica s tušem iz zatemnjenega stekla. Prostorna spalnica s površino le 12,71 m² in ena spalnica s površino 15,19 m², prav tako z drugo kopalnico s površino 4,10 m². Stanovanje je opremljeno v prijetnih nevtralnih tonih in ima bolj sodoben videz. Stanovanje se nahaja v stavbi z dvigalom. Stanovanje ima dve lože, ena od katerih meri 6,76 m², druga pa 6,36 m².

Zaradi privlačne lokacije in bližine vseh spremljajočih objektov, kot so trgovine, lekarne, restavracije in šole, nepremičnina ponuja zelo zanimivo naložbo bodočemu kupcu. Nepremičnina je idealna za bivanje ali za ukvarjanje z gostinsko dejavnostjo z dolgoročno donosnostjo naložbe.

ZA VSE DODATNE INFORMACIJE IN OGLEDE ME PROSIM KONTAKTIRAJTE;

+385 91 539 6446

edita.premate@family-nekretnine.hr

Edita Premate Panić

Pomočnik za mediacijo

Povzetek

LOKACIJA	Veli Vrh, Pula	ID NEPREMIČNINE	2724
CENA	230.000 €	TIP	Apartma
VRSTA STANOVANJA	Tri sobe	POVRŠINA	82 m ²
LETO IZGRADNJE	2025.	LETO PRENOVE	-
ORIENTACIJA	-	ŠTEVILO NADSTROPIJ	-
SOBE	5	SPALNICE	2
KOPALNICE	2	STRANIŠČA	-
ODDALJENOST OD MORJA	-	ODDALJENOST OD CENTRA	-
VRT	-	PAKIRNA MESTA	1
BAZEN	-	OGLED NA	-
DOSTOPNA CESTA	-	SPOJENI PROSTORI	-
VIŠINA STROPA	-	DVIGALO	Da
OGREVANJE	Klima	MIZARSTVO	Aluminij, Odlično
MATERIAL STEN	-	STANJE STEN	Odlično
PLOŠČICE	Odlično	PARKET	-
FASADA	Odlično	STREHA	Kanalice
NOTRANJE STOPNIŠČE	Zelo dobro	ZUNANJE STOPNICE	Brez zunanjih stopnic
VRSTA LASTNIŠTVA	Urejen	LASTNIŠKO DOVOLJENJE	Da
UPORABNO DOVOLJENJE	-	ENERGETSKA IZKAZNICA	-



Dodatne lastnosti

- Lođa

Infrastruktura

- Električna
- Voda
- Kanalizacija

[Ogled prvotnega oglasa](#)