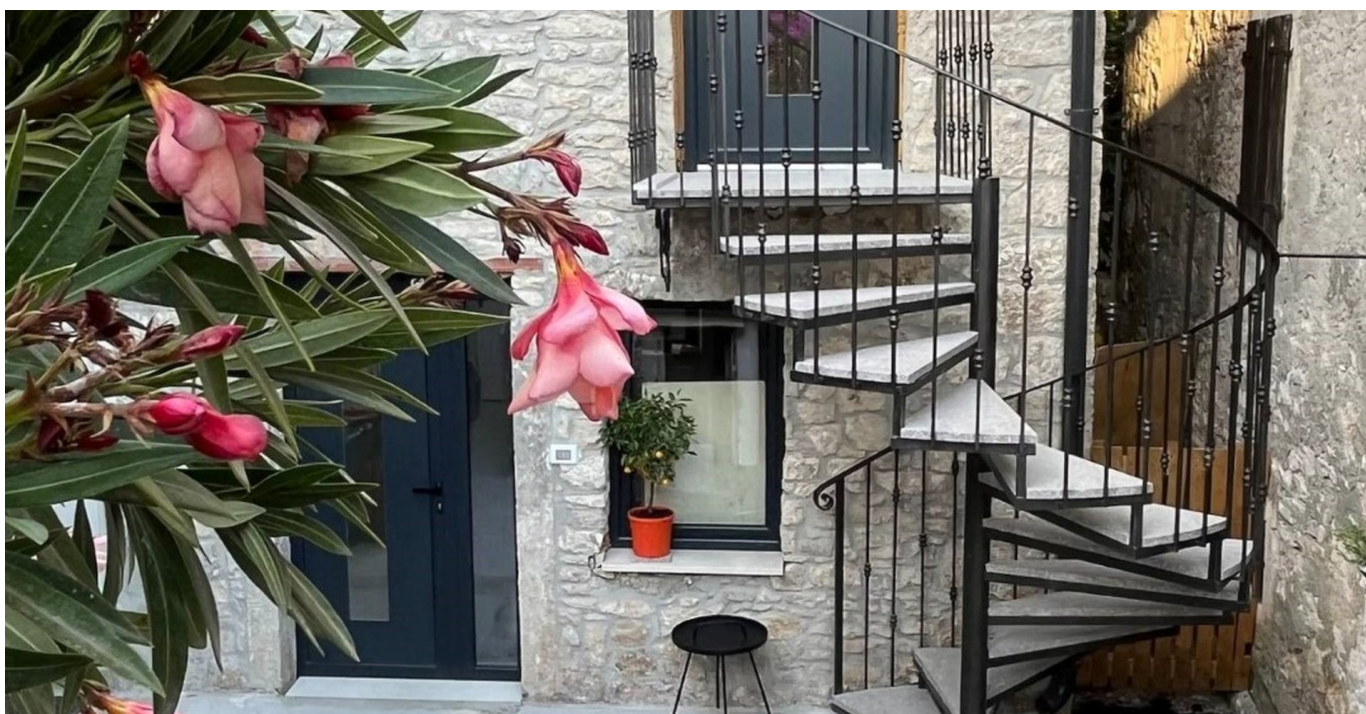




EKSKLUZIVNA NOVO RENOVIRANA KAMNITA HIŠA Z DVEMA APARTMAJEMA

 Medulin

 **259.000 €**
3.159 €/m²



Občina Medulin se nahaja na samem jugu istrskega polotoka ob obali. Medulin, nekoč ribiška vasica, je danes moderno turistično središče, ki se je v zadnjih desetih letih uveljavilo kot ena najbolj zaželenih turističnih destinacij na Hrvaškem, kar dokazuje največje število nočitev v zadnjih letih.

Ta prenovljena kamnita vrstna hiša s skupno površino 82 m² se nahaja v Medulinu in se razteza čez tri nadstropja. Pritličje sestavljajo vhodni prostor, kuhinja, spalnica, kopalnica in terasa. Visokokakovostne zunanje železne stopnice, obložene s kamnom, nas vodijo v drugo nadstropje nepremičnine, ki ga sestavljajo kuhinja, osvetljen dnevni prostor in kopalnica.



Notranje ročno izdelane železne stopnice, obložene z lesom, nas vodijo v tretje in zadnje nadstropje te čudovite nepremičnine, ki ima zakonsko posteljo in omaro. Hiša je bila leta 2022 popolnoma prenovljena, nameščene so bile vse nove inštalacije za električno, vodo, kanalizacijo in klimatizacijo, zgrajene so bile armiranobetonske medetažne konstrukcije, stavba pa je v celoti hidroizolirana. Vgrajeno je aluminijasto stavbno pohištvo v antracitni barvi, tla so prekrita z laminatom in ploščicami, sistem ogrevanja in hlajenja pa regulirata dve klimatski napravi. Obstaja tudi možnost najema parkirnega mesta.

Omenjena nepremičnina predstavlja zelo zanimivo priložnost zaradi svoje površine, razporeditve, lokacije in kakovostne gradnje ter bodočemu lastniku ponuja možnost uživanja v njej ali oddajanja v turistične namene, kar bi znatno pospešilo donosnost naložbe.

ZA VSE DODATNE INFORMACIJE:

Dean Žunić

Pooblaščen posrednik

+385 98 174 86 80

dean.zunic@family-nekretnine.hr

Povzetek

LOKACIJA	Medulin	ID NEPREMIČNINE	2614
CENA	259.000 €	TIP	Hiša
POVRŠINA	82 m ²	VRT	-
LETO IZGRADNJE	2022.	LETO PRENOVE	-
ORIENTACIJA	Jugozahod	ŠTEVILO NADSTROPIJ	-
SOBE	4	SPALNICE	2
KOPALNICE	2	STRANIŠČA	-
ODDALJENOST OD MORJA	-	ODDALJENOST OD CENTRA	-
PARKIRANJE	-	PAKIRNA MESTA	-
BAZEN	-	OGLED NA	-
DOSTOPNA CESTA	-	SPOJENI PROSTORI	-
VIŠINA STROPA	250 cm	DVIGALO	-
OGREVANJE	Klima	MIZARSTVO	Aluminij, Odlično
MATERIAL STEN	Kamen	STANJE STEN	Zelo dobro
PLOŠČICE	Zelo dobro	PARKET	Odlično, Laminat
FASADA	-	STREHA	Kanalice
NOTRANJE STOPNIŠČE	-	ZUNANJE STOPNICE	Odlično
VRSTA LASTNIŠTVA	Urejen	LASTNIŠKO DOVOLJENJE	Da
UPORABNO DOVOLJENJE	Da	ENERGETSKA IZKAZNICA	-



Dodatne lastnosti

- Pristupni put

Infrastruktura

- Električna
- Voda
- Kanalizacija

Ogled prvotnega oglasa