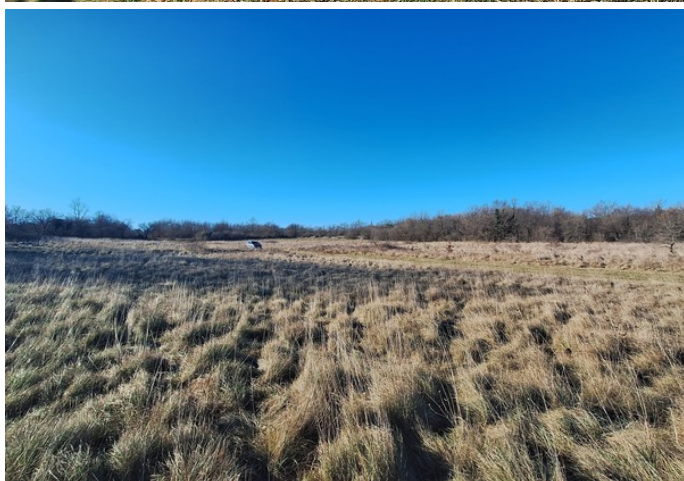




# EKSKLUZIVNO, IZJEMNO PROSTORNO ZEMLJIŠČE Z VISOKIM POTENCIALOM

 Marčana

 **99.000 €**  
3 €/m<sup>2</sup>



Istrska županija velja za eno najprimernejših in najprimernejših regij za življenje in ponuja številne naravne lepote, ki jih podpirata toplo sredozemsko podnebje in zelo prijazno lokalno prebivalstvo.

Nedaleč od Marčane se nahaja to prostorno kmetijsko zemljišče, ki je mešanega videza v smislu obdelovalnih površin in gozdov, s skupno površino 32.482 m<sup>2</sup>. Zemljišče ima urejeno dostopno pot z asfaltne ceste, kar omogoča lažjo uporabo, je pravilne oblike, na njem pa se nahaja voda in ponuja različne možnosti glede na svojo mešano vsebino, del, kjer je obdelovalna površina, je rodovitna zemlja, ki je bila nekoč obdelana, del zemljišča, ki je v



naravi gozd, pa je bogat s trajnicami različnih vrst dreves in kot tak ponuja dodatno uporabnost le-tega.

Omenjeno zemljišče predstavlja zelo zanimivo naložbo na odlični lokaciji in bodočemu kupcu zagotavlja zelo ekonomično naložbo za različne namene, kot so kmetijstvo, gozdarstvo, vlaganje v rekreacijske namene ali podobno.

ZA VSE OSTALE INFORMACIJE POKLIČITE NA:

+385981748680

dean.zunic@family-nekretnine.hr

Dean Zunic

Pooblaščen zastopnik

## Povzetek

LOKACIJA	Marčana	ID NEPREMIČNINE	2362
CENA	99.000 €	TIP	Zamljišče
VRSTA ZEMLJIŠČA	KMETIJSKI	POVRŠINA	32.482 M <sup>2</sup>
ORIENTACIJA	-	OGLED NA	ZELENJE
ŠTEVILO NADSTROPIJ	-	DOSTOPNA CESTA	-
ODDALJENOST OD MORJA	-	ODDALJENOST OD CENTRA	-
VRSTA LASTNIŠTVA	UREJEN	LASTNIŠKO DOVOLJENJE	DA
LOKACIJA Z DOVOLJENJEM ZA LOKACIJO	-	GRADBENO DOVOLJENJE	-



## Dodatne lastnosti

- Pristupni put
- Šuma

## Infrastruktura

- Električna
- Voda

[Ogled prvotnega oglasa](#)