
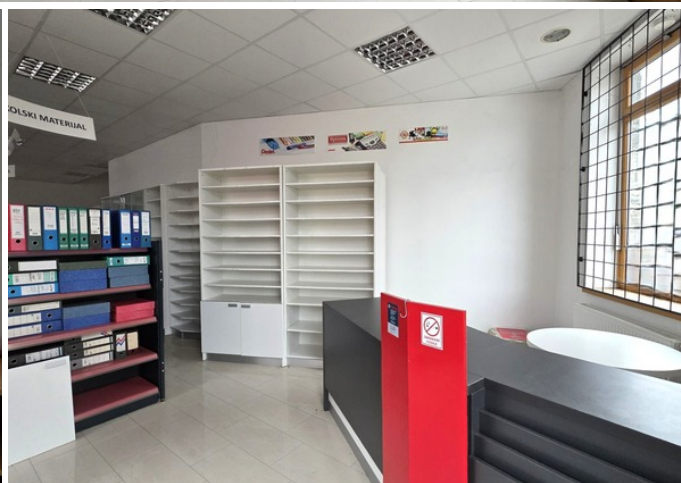
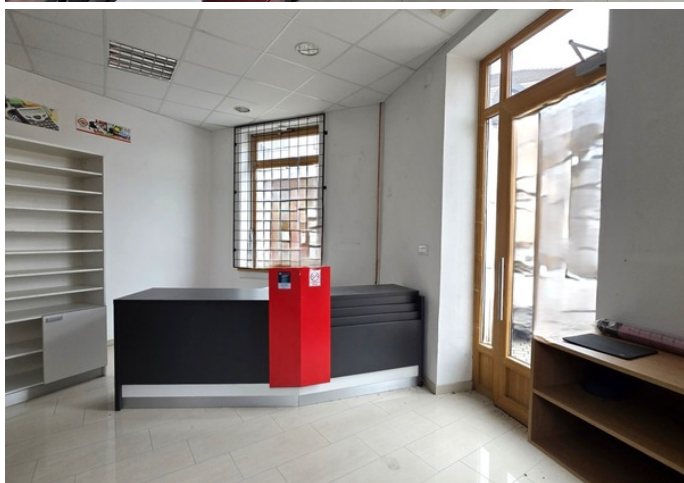




PROSTOREN POSLOVNI PROSTOR NA ATRAKTIVNI LOKACIJI

 Centar, Požega

 **800 €**
8 €/m²



Požega je mesto, ki se nahaja v osrčju Slavonije, v rodovitni Požeški dolini, obdano z griči in vinogradi. Zaradi bogate zgodovine in kulturne dediščine jo pogosto imenujejo "slavonske Atene". Njeno središče krasijo baročne stavbe in trgi, ki pričajo o pomenu, ki ga je Požega imela skozi stoletja.

Oddajamo prostoren in funkcionalen pisarniški prostor velikosti 99 m², ki se nahaja na odlični lokaciji v bližini središča Požege. Lokacija zagotavlja dobre prometne povezave, dostopnost javnih objektov in enostaven dostop za stranke in zaposlene.



Prostor je primeren za različne poslovne namene - pisarniške dejavnosti, zdravniško ordinacijo, salon, izobraževalni center, trgovino ali storitvene dejavnosti. Razporeditev prostorov omogoča organizacijo več delovnih enot ali kombinacijo koncepta odprtega prostora in ločenih prostorov, odvisno od potreb najemnika.

Prostor je razdeljen na dve nadstropji. V pritličju je večji odprt prostor s straniščem. Stavbno pohištvo je aluminij-les, troslojno steklo. Tla so prekrita z visokokakovostnim kamnom. V prvem nadstropju pa sta dva prostora, ki ju je mogoče uporabiti za skladiščenje, pisarne ali kateri koli drug namen, ki vam ustreza.

Značilnost je dobra osvetlitev, urejenost in vzdrževanje ter funkcionalnost prostora. V bližini so trgovine, banke, gostinski objekti in drugi objekti, potrebni za vsakodnevno poslovanje. Zaradi svoje velikosti in lokacije prostor predstavlja odlično priložnost za razvoj ali širitev poslovanja.

ZA VSE OSTALE INFORMACIJE POKLIČITE:

+385 99 56 25 273

mislav.maricevic@family-nekretnine.hr

Mislav Maričević

Pomočnik pri mediaciji

Povzetek

LOKACIJA	Centar, Požega	ID NEPREMIČNINE	3128
CENA	800 €	TIP	Poslovni prostor
VRSTA PISARNE	Pisarna, klinika, trgovina	POVRŠINA	99 m ²
LETO IZGRADNJE	1968.	LETO PRENOVE	2020.
ORIENTACIJA	-	ŠTEVILO NADSTROPIJ	1
ODDALJENOST OD MORJA	-	ODDALJENOST OD CENTRA	-
PARKIRANJE	-	PAKIRNA MESTA	-
DOSTOPNA CESTA	-	SPOJENI PROSTORI	Shramba
VIŠINA STROPA	290 cm	DVIGALO	-
OGREVANJE	-	MIZARSTVO	Aluminij
MATERIAL STEN	Cigla, Betonski	STANJE STEN	-
PLOŠČICE	-	PARKET	-
FASADA	Odlično	STREHA	-
NOTRANJE STOPNIŠČE	Odlično	ZUNANJE STOPNICE	-
IZLOŽBA TRGOVINE	-	PISARNA S POGLEDOM NA	-
VRSTA LASTNIŠTVA	Urejen	LASTNIŠKO DOVOLJENJE	Da
UPORABNO DOVOLJENJE	Da	ENERGETSKA IZKAZNICA	-

Infrastruktura

- Elektriika
- Voda



- Plin
- Kanalizacija
- Telefonska linija

Ogled prvotnega oglasa