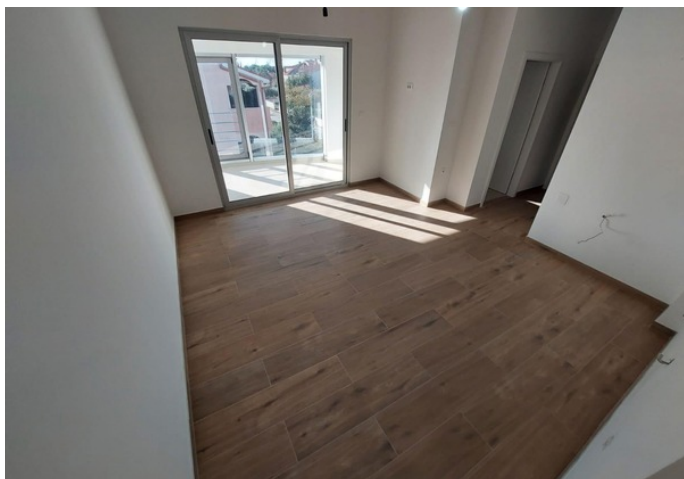




APPARTAMENTO IN POSIZIONE FREQUENTE

 Veli Vrh, Pula

 **190.000 €**
3.016 €/m²



Pola è la città più grande della regione istriana, situata nella parte sud-occidentale della penisola istriana. L'Anfiteatro di Pola è il monumento di architettura antica più grande e meglio conservato della Croazia. La città è ricca di storia e di reperti romani che ne arricchiscono e arricchiscono la cultura. Negli ultimi anni, la popolarità e la frequentazione di Pola sono aumentate, diventando una delle principali destinazioni turistiche della Croazia. La regione è nota per il suo clima mite e le splendide spiagge.

L'immobile in questione si trova al secondo piano di un edificio più piccolo, con una superficie totale di 63 m² e un moderno portone d'ingresso di sicurezza color antracite. L'appartamento dispone di due logge, una di 5,32 m² e l'altra di 7,07 m². L'appartamento ha un ingresso di 6,44



m² e un corridoio di 1,51 m², un soggiorno, una sala da pranzo con cucina per una superficie totale di 15,22 m², piastrellata con piastrelle effetto legno, e un bagno di 3,71 m² con cabina doccia in vetro fumé. Un'ampia camera da letto di soli 16,12 m² e una camera da letto di 7,14 m². L'appartamento si trova in un edificio con ascensore. L'appartamento è arredato in piacevoli tonalità neutre e ha un aspetto più moderno. La disposizione rende l'immobile interessante sia per l'abitazione che per il turismo. Le finestre sono dotate di ampie aperture in alluminio grigio chiaro.

Grazie alla sua posizione privilegiata e alla vicinanza a tutti i servizi di prima necessità, come negozi, farmacie, ristoranti e scuole, l'immobile offre un investimento molto interessante per il futuro acquirente. L'immobile è ideale per vivere o per avviare un'attività ricettiva con un ritorno sull'investimento a lungo termine.

PER ULTERIORI INFORMAZIONI E VISITE, NON ESITATE A CONTATTARMI;

+385 91 539 6446

edita.premate@family-nekretnine.hr

Edita Premate Panić

Assistente di mediazione

Sommario

POSIZIONE	Veli Vrh, Pula	ID DELL'IMMOBILE	2721
PREZZO	190.000 €	TIPO	Appartamento
TIPO DI APPARTAMENTO	Bilocale	SUPERFICIE	63 m ²
ANNO DI COSTRUZIONE	-	ANNO DI ADATTAMENTO	2025.
ORIENTAMENTO	-	NUMERO DI PIANI	-
NUMERO DI CAMERE	3	CAMERE DA LETTO	2
BUONI SCONTO	1	NUMERO DI SERVIZI IGIENICI	-
DISTANZA DAL MARE	-	DISTANZA DAL CENTRO	-
SUPERFICIE DEL TERRENO	-	POSTI AUTO	1
PISCINA	-	UNO SGUARDO A	Strada e verde
STRADA DI ACCESSO ALLA CASA	-	LOCALI ANNESSI	-
ALTEZZA DEL SOFFITTO	-	ASCENSORE	Sì
RISCALDAMENTO	Klima	INFISSI	Aluminij, Odlično
MATERIALE DELLA PARETE	-	CONDIZIONI DELLE PARETI	Molto buono
PIASTRELLE	Molto buono	PARQUET	-
TIPO DI FACCIATA	Odlično	TETTO	Kanalice
SCALE INTERNE	Molto buono	SCALA ESTERNA	Senza scale esterne
TIPO DI PROPRIETÀ	Ordinato	FOGLIO PROPRIETARIO	Sì
PERMESSO DI OCCUPAZIONE	-	CERTIFICATO ENERGETICO	-



Funzionalità aggiuntive

- Loda

Infrastrutture

- Elettricità
- Acqua
- Fognatura

[Vedi l'annuncio originale](#)