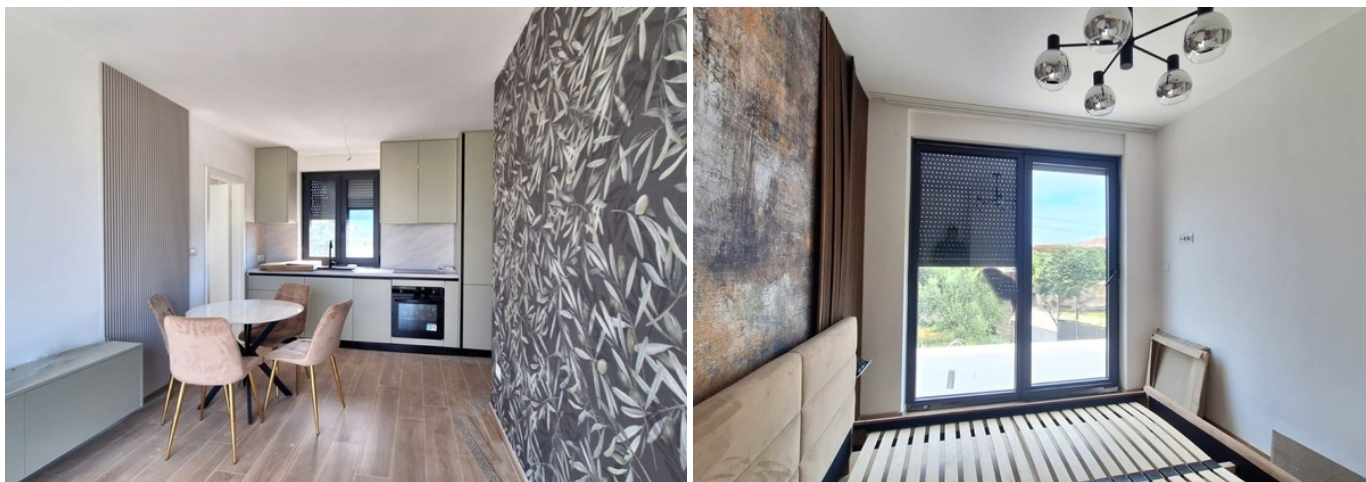




# KVALITETNA NOVOGRADNJA U BLIZINI MORA

 Ližnjan

 **212.000 €**  
4.240 €/m<sup>2</sup>



Na jugoistočnom dijelu Istarskog poluotoka smještena je sve atraktivnija Općina Ližnjan. Ližnjan je kao što je vidljivo zbog svoje predivne geografske orijentacije, blizine grada Pule, zračne luke i sa velikim brojem ulaganjan u proteklim godinama u infrastrukturu, sadržaje i priobalje postaje jedna od vodećih turističkih destinacija u Istri.

Upravo u Ližnjanu na veoma mirnoj lokaciji se nalazi navedeni veom osvijetljeni stan sveukupne površine 50 m<sup>2</sup> na prvom katu manje stambene zgrade. Stan se sastoji od dvije osvijetljene spavaće sobe, kupatila s walk-in tušem i pozlaćenim špinama, prostranog dnevnog boravka open space koncepta koji povezuje kuhinju koja je rađena po mjeri kao i blagavaonica. Nekretnina je opremljena kliznim stijenama te posjeduje izlaz na terasu iz



spavaćih soba i dnevnog boravka. Grijanje i hlađenje je regulirano putem jedinice klima uređaja dok su podovi u cijelom objektu obloženi kvalitetnom keramikom imitacije drveta. Postavljena je troslojna ALU stolarija antracit boje sa roletama kao i protuprovalna ulazna vrata. Bojler je smješten ispod stepeništa u ulaznom prostoru zgrade te se nekretnina prodaje sa svim namještajem i uređajima.

Navedena nekretnina predstavlja veoma zanimljivu investiciju obzirom na kvalitetnu gradnju, mirnu lokaciju, kao i blizinu mora te budućem vlasniku nudi mogućnost uživanja u istoj ili pak bavljenjem ugostiteljskom djelatnošću u smislu iznajmljivanja što bi također ubrzalo povrat uložениh sredstava.

ZA SVE OSTALE INFORMACIJE NAZOVITE NA:

+385 98 174 8680

dean.zunic@family-nekretnine.hr

Dean Žunić

Licencirani agent

## Sažetak

LOKACIJA	Ližnjan	ID NEKRETNINE	2718
CIJENA	212.000 €	TIP	Stan
TIP STANA	Dvosoban	POVRŠINA	50 m <sup>2</sup>
GODINA IZGRADNJE	-	GODINA ADAPTACIJE	-
ORIJENTACIJA	-	BROJ KATOVA	-
BROJ SOBA	3	SPAVAĆE SOBE	2
KUPAONICE	1	BROJ WC-A	-
UDALJENOST DO MORA	-	UDALJENOST DO CENTRA	-
POVRŠINA OKUĆNICE	-	PARKIRNIH MJESTA	-
BAZEN	-	POGLED NA	-
PRISTUPNA CESTA DO KUĆE	-	PRIPOJENE PROSTORIJE	-
VISINA STROPA	250 cm	LIFT	-
GRIJANJE	Klima	STOLARIJA	Aluminij, Odlično
MATERIJAL ZIDOVA	-	STANJE ZIDOVA	Izvršno
PLOČICE	Izvršno	PARKET	Nema
TIP FASADE	Vrlo dobro, Termo izolacija	KROV	-
UNUTARNJE STEPENICE	-	VANJSKE STEPENICE	-
TIP VLASNIŠTVA	Uredno	VLASNIČKI LIST	Da
UPORABNA DOZVOLA	-	ENERGETSKI CERTIFIKAT	-



## Dodatne značajke

- Balkon

## Infrastruktura

- Struja
- Voda

Vidi originalan oglas