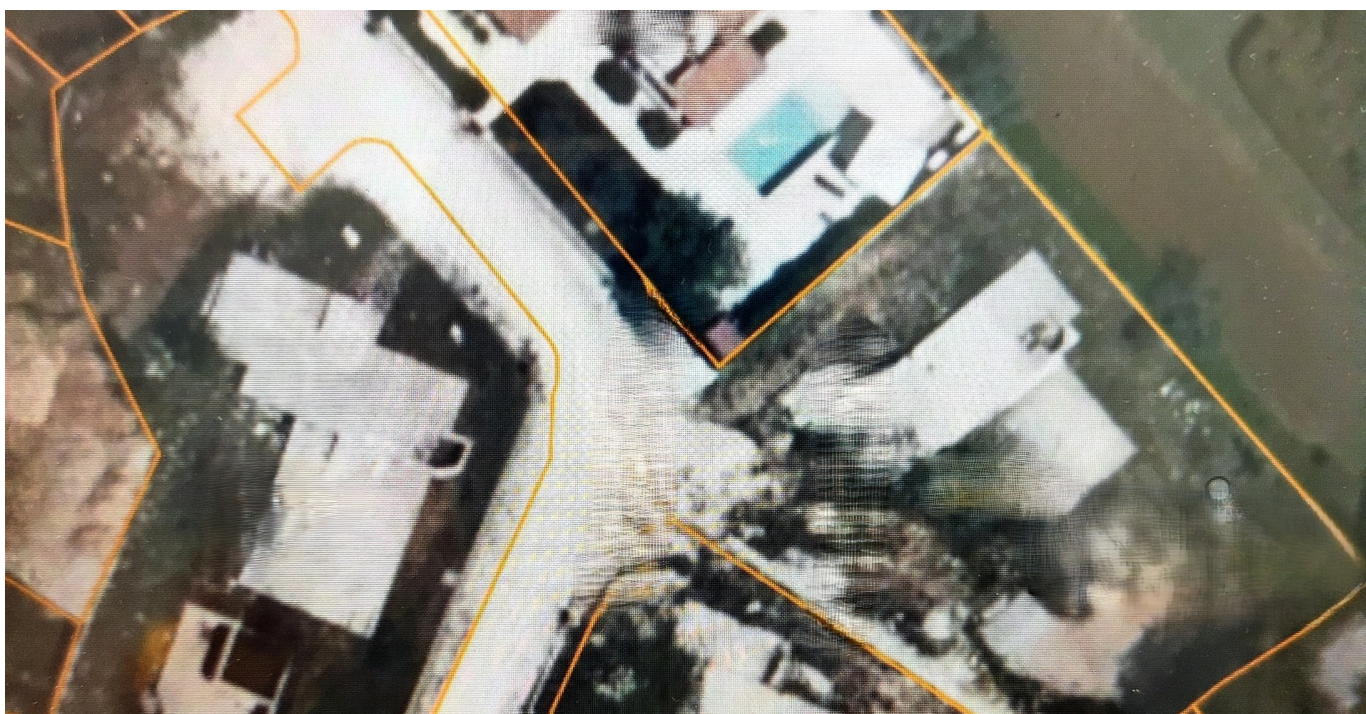




## GRAĐEVINSKO ZEMLJIŠTE SA PROJEKTOM NA MIRNOJ LOKACIJI

 Smoljanci, Svetvinčenat

 **150.000 €**  
162 €/m<sup>2</sup>



Svetvinčenat je Općina na zapadu Hrvatske i nalazi se u Istarskoj županiji. Svetvinčenat je poznato po dešavanjima koja se tradicionalno održavaju i na taj način se promovira kulturna baština. Naselje je koje ima bogatu povijest, a okruženo je netaknutom prirodom i tipičnom mediteranskom vegetacijom. Mjesto je poznato po tradiciji poljoprivrede, a u njemu se mogu vidjeti tradicionalne istarske kuće i starije građevine su smještene nedaleko od glavnih prometnica koje povezuju razne istarske gradove. Lokacija ima svakako svoju autentičnost i zbog koje ljudi i vole spomenuto mjesto.



Građevinsko zemljište sveukupne površine 926 m<sup>2</sup>. Zemljište je na lijepoj lokaciji posijeduje širok pristupni put ,svoj ulaz i privatnosti kako bi bio osiguran mir svakome zasebno. Zemljište je udaljeno od glavne prometnice te je pravilnog pravokutnog oblika. Na spomenutom zemljištu je izrađen projekt za divan kompleks kuća. Posjeduje priključke za struju, vodu s odvojenim brojilima i bio septičku. Na parceli je započeta gradnja sa pravovaljanom građevinskom dozvolom za izgradnju katnice od otprilike 200 m<sup>2</sup> sa bazenom površine 30 m<sup>2</sup>.

Lokacija je idealna za ljubitelje prirode i mira jer nam ovakva lokacija svakako potrebna za regeneraciju energije, puni dušu i vraća snagu u ova današnja ubrzana vremena. Mjesta poput ovakvog su idealna za obiteljski život ili mjesto za ulaganje jer ima veliki potencijal za bavljenje ugostiteljskom djelatnošću što bi znatno ubrzalo povrat uložених sredstava.

ZA SVE DODATNE INFORMACIJE I RAZGLEDVANJE, BUDITE SLOBODNI KONTAKTIRATI ME;

+385 91 539 6446

edita.premate@family-nekretnine.hr

Edita Premate Panić

Asistent u posredovanju

## Sažetak

LOKACIJA	Smoljanci, Svetvinčenat	ID NEKRETNINE	2600
CIJENA	150.000 €	TIP	Zemljište
TIP ZEMLJIŠTA	ZA GRADNJU	POVRŠINA	926 M <sup>2</sup>
ORIJENTACIJA	JUGOZAPAD	POGLED NA	ZELENILO
BROJ KATOVA	-	PRISTUPNA CESTA DO KUĆE	DA
UDALJENOST DO MORA	-	UDALJENOST DO CENTRA	-
TIP VLASNIŠTVA	UREDNO	VLASNIČKI LIST	DA
LOKACIJSKA DOZVOLA	-	GRAĐEVINSKA DOZVOLA	DA



## Dodatne značajke

- Pristupni put
- Šuma

## Infrastruktura

- Struja
- Voda

[Vidi originalan oglas](#)