
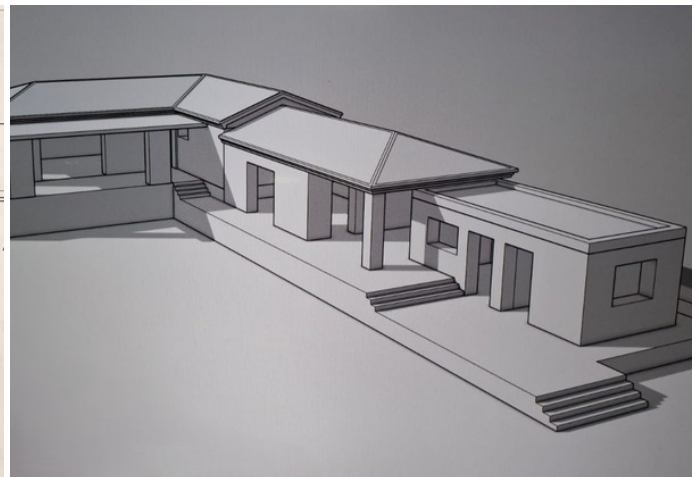
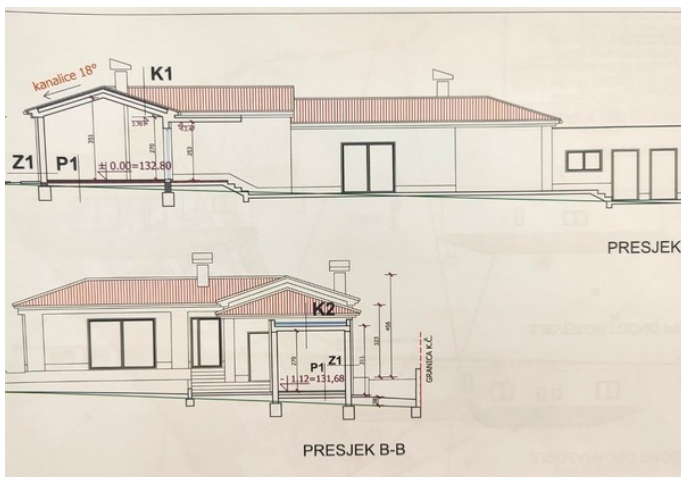




# GRAĐEVINSKO ZEMLJIŠTE SA PROJEKTOM NA MIRNOJ LOKACIJI

 Peruški, Marčana

 **104.000 €**  
121 €/m<sup>2</sup>



Istarska županija slovi kao jedna od najpogodnijih regija za život, te njena pozicija doprinosi ugodnoj mediteranskoj klimi. Prirodne ljepote ovog kraja svakako doprinosi mirnom i ugodnom životu. Marčana je idealna za sve koji traže drugačiji oblik odmora, daleko od ljetne vreve i prenapučenih turističkih središta. Marčana je općina u zapadnoj Hrvatskoj koja obuhvaća veoma veliku površinu priobalja te kroz godine ulaže u svoju infrastrukturu i razvija se u svakom pogledu. Marčana je smještena sjeverno od Pule.

Zemljište se nalazi u neposrednoj blizini centra tog istog nasela ukupne površine 862m<sup>2</sup>. Zemljište s projektom na čestici je pravilnog oblika uz izuzetno dobar pristupni put.



Zemljište je udaljeno svega 1300m do mora. Spomenuta čestica je okružena zelenilom i svakako je dobra pozicija za gradnju. Plaćena je trećina komunalija. Posjeduje vodu, struju, projekt i građevinsku dozvolu. Tlocrtna bruto površina stambene obiteljske zgrade iznosi 232 m<sup>2</sup>, a u postojećem projektu planirane su neto površine u prizemlju: natkrivena terasa 13.20m<sup>2</sup>, predsoblje 9.56m<sup>2</sup>, kuhinja+boravak+blagavaona 36.40m<sup>2</sup>, praonica 5.99m<sup>2</sup>, spavaća soba 14.07m<sup>2</sup>, kupaonica 5.88m<sup>2</sup>, spavaća soba 15.02m<sup>2</sup>, kupaonica 4.12m<sup>2</sup>, natkrivena terasa 11.18m<sup>2</sup>, konoba 31.99m<sup>2</sup>, wc 2.50m<sup>2</sup>, tu posjedujemo i spremište površine 12.14m<sup>2</sup> i 9.14m<sup>2</sup>, a sveukupna neto površina iznosi 171.19m<sup>2</sup>. Zemljište je pozicionirano idealne jugozapadne orijentacije, a okućnica kuće i zelena površina iznosi 45% izgađenosti tj. 390m<sup>2</sup> uz projektirana 3 parkirna mjesta.

Općina Marčana ima razvedenu obalu s ukupno 36 km obalne crte, počevši od raškog zaljeva na sjeveru do zaljeva Budava na jugu. Upravo taj mir i rasprostranjenost uz mediteranska klimu svakako doprinosi odabiru spomenute destinacije za kupnju zemljišta kako bi započeli gradnju i smjestili se upravo ovdje.

ZA SVE DODATNE INFORMACIJE I RAZGLEDAVANJE, BUDITE SLOBODNI KONTAKTIRATI ME;

+385 91 539 6446

edita.premate@family-nekretnine.hr

Edita Premate Panić

Asistent u posredovanju

## Sažetak

LOKACIJA	Peruški, Marčana	ID NEKRETNINE	2550
CIJENA	104.000 €	TIP	Zemljište
TIP ZEMLJIŠTA	ZA GRADNJU	POVRŠINA	862 M <sup>2</sup>
ORIJENTACIJA	JUGOZAPAD	POGLED NA	ZELENILO
BROJ KATOVA	-	PRISTUPNA CESTA DO KUĆE	-
UDALJENOST DO MORA	-	UDALJENOST DO CENTRA	-
TIP VLASNIŠTVA	UREDNO	VLASNIČKI LIST	DA
LOKACIJSKA DOZVOLA	-	GRAĐEVINSKA DOZVOLA	DA



## Dodatne značajke

- Pristupni put

## Infrastruktura

- Struja
- Voda

Vidi originalan oglas