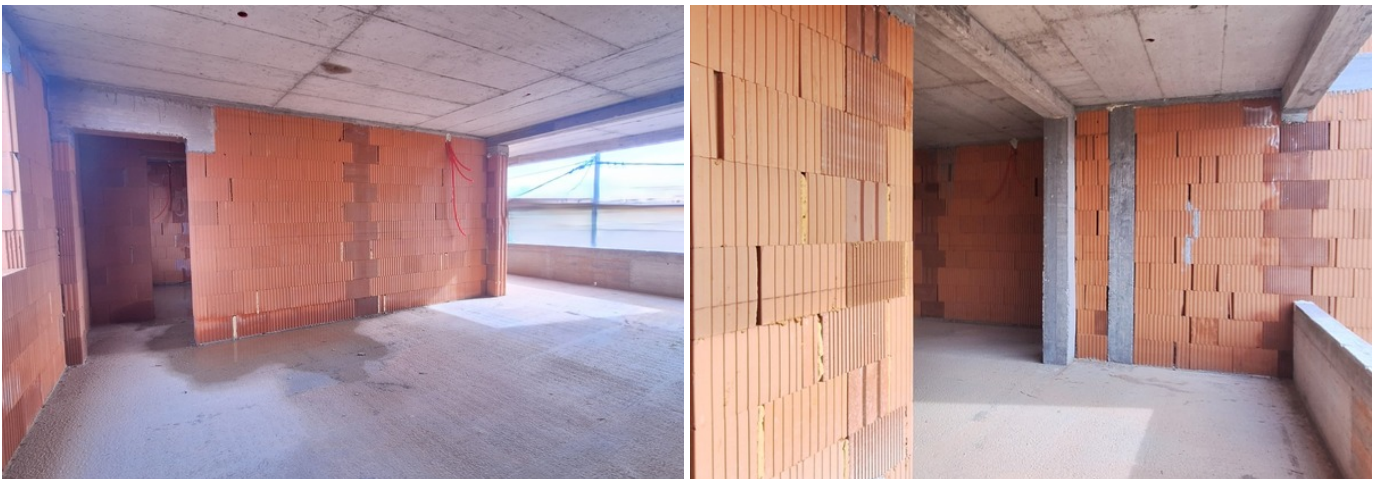




KOMFORTABLE UND HOCHWERTIGE WOHNUNG IM NEUBAU

📍 Ližnjan

🏠 165.700 €
3.187 €/m²



Im Südosten der istrischen Halbinsel liegt die zunehmend attraktive Gemeinde Ližnjan. Dank ihrer wunderschönen Lage, der Nähe zu Pula und dem Flughafen sowie zahlreicher Investitionen in Infrastruktur, Einrichtungen und die Küste in den letzten Jahren entwickelt sich Ližnjan zu einem der führenden Touristenziele Istriens.

Nur 1,5 km vom Meer entfernt, befindet sich in Ližnjan das bereits erwähnte, hochwertige Gebäude mit insgesamt sieben Wohneinheiten. Die hier beschriebene Wohnung liegt im ersten Obergeschoss und bietet eine Wohnfläche von 52 m². Sie ist über ein halbrundes Treppenhaus im Innenbereich erreichbar. Die Wohnung besteht aus einem Eingangsbereich,



einem hellen Wohnzimmer mit angrenzender Küche und Essbereich. In diesem wird eine Glasschiebetür mit elektrischen Rollläden eingebaut, durch die eine 6 m² große Loggia zugänglich ist. Außerdem gibt es ein komfortables Schlafzimmer und ein Badezimmer. Die Böden der gesamten Wohnung werden mit hochwertigen Keramikfliesen belegt. Die Heizung und Kühlung erfolgt über eine Mitsubishi-Klimaanlage. Weiße PVC-Fenster und -Türen mit Dreifachverglasung und elektrischen Rollläden werden installiert. Die Geschosdeckenkonstruktion besteht aus einer Stahlbetonplatte, was die Stabilität und Qualität der Konstruktion zusätzlich gewährleistet.

Die Fertigstellung ist für Ende 2026 geplant.

Diese hochwertige und wirtschaftliche Immobilie ist aufgrund ihrer Bauqualität, der Lage und der Nähe zum Meer äußerst interessant und bietet dem zukünftigen Eigentümer vielfältige Möglichkeiten – sei es als Familienwohnsitz oder zur touristischen Vermietung mit dem Ziel einer schnelleren Kapitalrendite.

Für weitere Informationen kontaktieren Sie uns bitte:

+385 98 174 8680

dean.zunic@family-nekretnine.hr

Dean Žunić

Lizenzierter Makler

Zusammenfassung

STANDORT	Ližnjan	OBJEKT ID	3152
PREIS	165.700 €	TYP	Wohnung
FLACHER TYP	Jednosoban	BEREICH	52 m ²
BAUJAHR	2026.	JAHR DER RENOVIERUNG	-
ORIENTIERUNG	-	ANZAHL DER ETAGEN	-
ZIMMER	2	SCHLAFZIMMER	1
BADEZIMMER	1	TOILETTEN	-
ENTFERNUNG ZUM MEER	-	ENTFERNUNG VOM ZENTRUM	-
GARTENBEREICH	-	PARKPLÄTZE	-
POOL	-	ANSEHEN BEI	-
ZUFAHRTSSTRASSE	-	VERBUNDENE RÄUME	-
DECKENHÖHE	260 cm	AUFZUG	-
HEIZUNG	Klimaanlage	TISCHLEREI	PVC
WANDMATERIAL	Ziegel	ZUSTAND DER WÄNDE	-
KACHELN	-	PARKETT	Es gibt keine
FASSADE	-	DACH	-
INNENTREPPE	-	AUSSENTREPPE	-
EIGENTUMSART	Ordentlich	EIGENTUMSNACHWEIS	Ja
NUTZUNGSGENEHMIGUNG	-	ENERGIEAUSWEIS	-



Zusätzliche Funktionen

- Loggia

[Originaleintrag anzeigen](#)