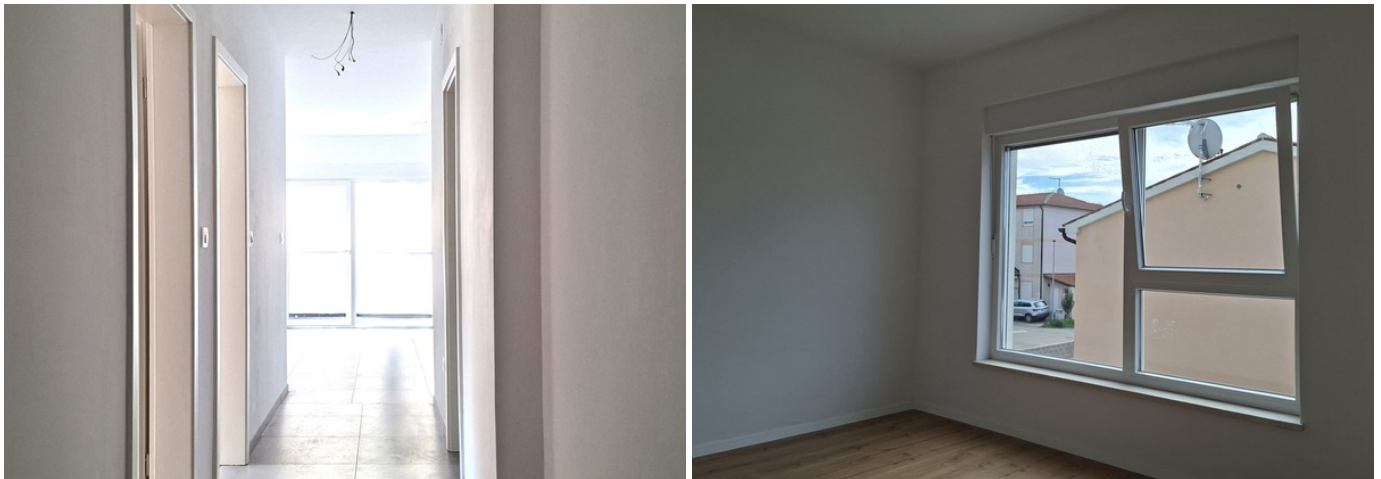




WOHNUNG IN EINEM NEUBAU IN MEERESNÄHE

 Medulin

 **203.500 €**
3.634 €/m²



Die Gemeinde Medulin liegt ganz im Süden der istrischen Halbinsel an der Küste. Medulin, einst ein Fischerdorf, ist heute ein modernes Touristenzentrum, das sich in den letzten zehn Jahren zu einem der begehrtesten Reiseziele Kroatiens entwickelt hat, wie die höchste Anzahl an Übernachtungen in den letzten Jahren beweist. Neben der günstigen Lage trägt auch die hervorragende Verkehrsanbindung zur starken Entwicklung Medulins bei. Die Nähe zur Autobahn und zum 7,5 km entfernten Flughafen Pula tragen ebenfalls zur starken Entwicklung bei.

Diese hochwertige, 56 m² große Wohnung in einem Neubau mit insgesamt zwei Etagen in Toplage befindet sich in Medulin, unweit des Meeres. Das Gebäude wurde 2024 erbaut. Die



Wohnung besteht aus einem Flur, zwei Schlafzimmern, einem Wohnzimmer, einem Esszimmer und einer offenen Küche, einem Badezimmer und einem Balkon. Die Wohnung ist mit PVC-Fenstern und Rollläden ausgestattet, die Böden bestehen aus hochwertiger Keramik. Die Heizung und Kühlung erfolgt über eine Klimaanlage. Parkplätze stehen den Mietern vor dem Gebäude zur Verfügung.

Die Wohnung ist sehr komfortabel und hell. Der durchdachte Grundriss nutzt jeden Quadratmeter optimal aus. Der große Vorteil dieser Immobilie ist, dass Sie sie nach Ihren Wünschen gestalten können. Die umliegenden Einrichtungen wie Banken, Schulen, Kindergärten, Strände und Promenaden befinden sich in unmittelbarer Nähe und sind nur wenige Gehminuten entfernt. Die Lage unweit des Zentrums von Medulin macht sie zur perfekten Wahl. Diese Wohnung ist ideal für ein Familienleben und bietet dank ihrer attraktiven Lage und der großzügigen Raumaufteilung auch eine hervorragende Investitionsmöglichkeit.

Für weitere Informationen rufen Sie bitte an:

+385 99 2004 613

mirjana.tomicic@family-nekretnine.hr

Mirjana Tomičić

Assistentin in der Vermittlung

Zusammenfassung

STANDORT	Medulin	OBJEKT ID	2741
PREIS	203.500 €	TYP	Wohnung
FLACHER TYP	Dvosoban	BEREICH	56 m ²
BAUJAHR	2024.	JAHR DER RENOVIERUNG	-
ORIENTIERUNG	-	ANZAHL DER ETAGEN	-
ZIMMER	3	SCHLAFZIMMER	2
BADEZIMMER	1	TOILETTEN	-
ENTFERNUNG ZUM MEER	-	ENTFERNUNG VOM ZENTRUM	-
GARTENBEREICH	-	PARKPLÄTZE	1
POOL	-	ANSEHEN BEI	-
ZUFAHRTSSTRASSE	Ja	VERBUNDENE RÄUME	-
DECKENHÖHE	250 cm	AUFZUG	-
HEIZUNG	Klimaanlage	TISCHLEREI	PVC
WANDMATERIAL	Ziegel, Gipstrennwände	ZUSTAND DER WÄNDE	Sehr gut
KACHELN	Sehr gut	PARKETT	Es gibt keine
FASSADE	Exzellent, Wärmedämmung	DACH	-
INNENTREPPE	Sehr gut	AUSSENTREPPE	-
EIGENTUMSART	Ordentlich	EIGENTUMSNACHWEIS	Ja
NUTZUNGSGENEHMIGUNG	Ja	ENERGIEAUSWEIS	-



Zusätzliche Funktionen

- Balkon

Infrastruktur

- Strom
- Wasser
- Kanalisation

[Originaleintrag anzeigen](#)