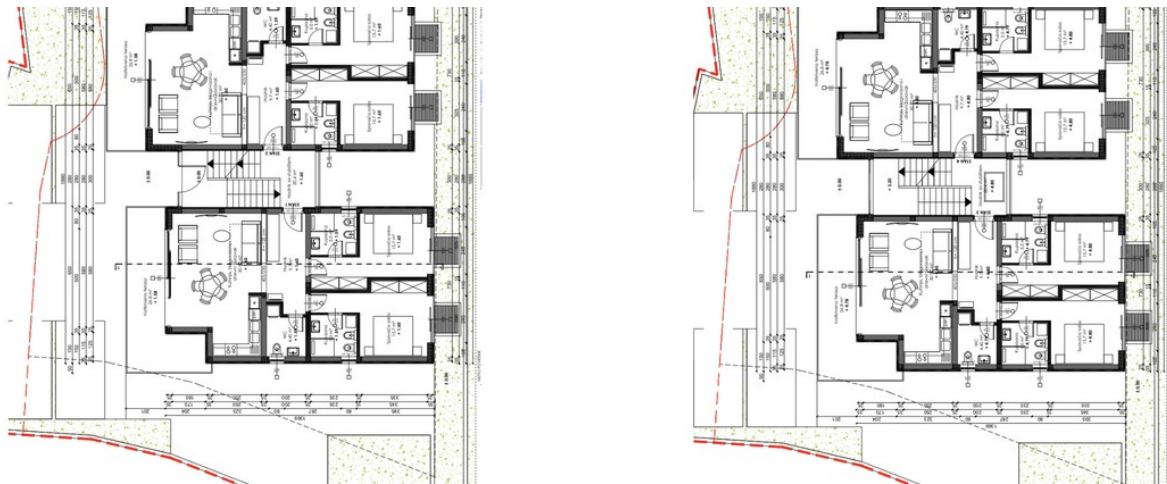




# EXKLUSIVES BAUGRUNDSTÜCK MIT BAUGENEHMIGUNG

📍 Ližnjan

🏠 **260.000 €**  
300 €/m<sup>2</sup>



Die immer attraktiver werdende Gemeinde Ližnjan liegt im südöstlichen Teil der Halbinsel Istrien. Wie man sieht, entwickelt sich Ližnjan aufgrund seiner wunderbaren geografischen Lage, der Nähe zur Stadt Pula, dem Flughafen und den zahlreichen Investitionen in Infrastruktur, Einrichtungen und Küste in den letzten Jahren zu einem der führenden Touristenziele in Istrien.

Exklusiv in unserem Angebot in Ližnjan steht ein Baugrundstück von 868 m<sup>2</sup> zum Verkauf, dessen Zweck Wohnzwecken ist, und ein Antrag auf Baugenehmigung für das Projekt eines städtischen Gebäudes mit vier Wohneinheiten wurde eingereicht. Das Grundstück hat eine



regelmäßige Form mit einer leichten Neigung zur Küste, was uns die Möglichkeit gibt, vom ersten Stock aus einen Blick auf das Meer zu haben. und verfügt über eine gepflegte Zufahrtsstraße. Der Wasseranschluss ist kostenpflichtig und Strom ist bis zum Grundstück vorhanden. Die Möglichkeit, drei Stockwerke zu bauen.

- Ordentlicher Besitz
- Zufahrtsstraße
- Antrag auf Baugenehmigung eingereicht

Das genannte Grundstück stellt aufgrund seiner Fläche, seiner hervorragenden Lage und der Nähe zu den dazugehörigen Einrichtungen sowie allen Voraussetzungen für die Erlangung einer Baugenehmigung eine sehr interessante Immobilie dar und bietet dem zukünftigen Eigentümer verschiedene Möglichkeiten hinsichtlich der baulichen Ausstattung zum Wohnen, sondern auch die Möglichkeit, eine touristische Einrichtung zu errichten und durch deren Vermietung Gastronomieaktivitäten zu betreiben, was eine sehr schnelle Rendite der investierten Mittel garantiert.

FÜR WEITERE INFORMATIONEN ODER ANSEHEN:

+385 91 539 6446

edita.premate@family-nekretnine.hr

Edita Premate Panic

Mediationsassistent

## Zusammenfassung

STANDORT	Ližnjan	OBJEKT ID	2253
PREIS	260.000 €	TYP	Land
GRUNDSTÜCKSTYP	FÜR DEN BAU	BEREICH	868 M <sup>2</sup>
ORIENTIERUNG	-	ANSEHEN BEI	MEER
ANZAHL DER ETAGEN	-	ZUFAHRSTSSTRASSE	-
ENTFERNUNG ZUM MEER	-	ENTFERNUNG VOM ZENTRUM	-
EIGENTUMSART	ORDENTLICHER BESITZ	EIGENTUMSNACHWEIS	JA
STANDORTGENEHMIGUNG	-	BAUGENEHMIGUNG	JA



## Zusätzliche Funktionen

- Zufahrtsstraße

## Infrastruktur

- Strom
- Wasser

[Originaleintrag anzeigen](#)